



Establecida en 1888

FG5000

Rectificadora de Volantes y Platos de Clutch

¡La Máquina Rectificadora De Volantes y Platos Líder en la Industria!

Transmisión directa sin cadenas, ni bandas. Torque consistente en la mesa

Sistema de lubricación constante en la mesa

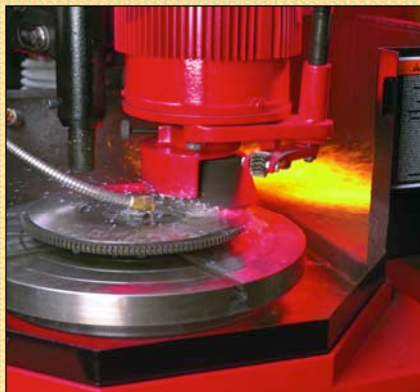
Rápida, sencilla y fácil de preparar en menos de uno minuto

Auto Rectificado - Fácil de usar, incrementa la productividad y la precisión

Presión de rectificado ilimitada sin deformación en la mesa

La Primera y Aun la Mejor Rectificadora de Volantes y Platos de Clutch

- La mejor opción en retorno de su inversión
- Se prepara fácil y es fácil de operar
- Con resultados precisos siempre
- Mesa solida para evitar deformación



Exclusiva base reforzada con soporte de hierro

Tanque de refrigerante interno con capacidad de 9.5 galones - fácil de rellenar y de extraer para su limpieza

FG5000 Rectificadora de Volantes y Platos de Clutch

Información para Ordenar:

FG5000 Rectificadora de Volantes

FG5000 Estándar (208/230V/60Hz/3Ph)	794-8690-00
FG5000 Estándar (208/230V/60Hz/1Ph)	794-8690-01
FG5000 con Cabeza Automático (208/230V/60Hz/3Ph)	794-8688-40
FG5000 con Cabeza Automático (208/230V/60Hz/1Ph)	794-8688-41
FG5000 con Cabeza y Avance Automático (208/230V/60Hz/3Ph)	794-8688-50
FG5000 con Cabeza y Avance Automático (208/230V/60Hz/1Ph)	794-8688-51

NOTA: Disponibles para Exportación en 50Hz

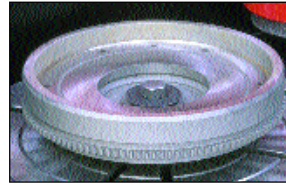
Especificaciones:

Capacidad de la Pieza	24" (600mm)
Diámetro de la Mesa	18" (450mm)
Ranuras en la Mesa	6
Soprote de la Mesa	15" (381mm)
Diámetro de la Columna	4.44" (111.8mm)
Carrera Vertical	8.75" (222.3mm)
Altura Máxima de la Mesa a la Rueda	8.75" (222.3mm)
Motor Eléctrico del Cabeza @ 3,500 rpm	5 hp (3.5 kw)
Motor Eléctrico de la Mesa @ 16 rpm	1/3 hp (.233 kw)
Capacidad de Refrigerante (Estándar)	9.5 gal (36 lit)
Capacidad De Refrigerante (Opcional)	32 gal (121.1 lit)
Altura Total de la Máquina	69" (1752.6mm)
Altura a la Mesa	34.6" (878mm)
Ancho	34.5" (876mm)
Profundidad	36" (914.4mm)
Peso Neto	1350 lbs (612.4 kg)
Peso de Embarque	1500 lbs (680.4 kg)

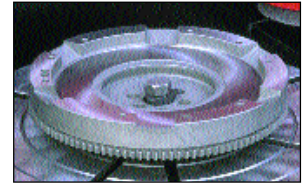
Accesorios - Piedras Abrasivas

Rueda Abrasiva - 6" Copa Conica	794-8011-12
Rueda Abrasiva - 6" Copa Conica	794-8011-16
Rueda Abrasiva - 4" Copa Conica	794-8011-28
Rueda Abrasiva - 6" Copa Conica	794-8011-30
Rueda Abrasiva - 6" Straight Sided	794-8011-32
Rueda Abrasiva - 6" Copa Conica	794-8011-34
Rueda Abrasiva - 6" Lado Derecho	794-8011-36
Rueda Abrasiva - 4" Copa Conica	794-8633-32
Rueda Abrasiva - 3" Copa Conica	010-0797-03
Rueda Abrasiva - 3" Copa Conica (Uso 794-8686-97 Pestaña de Montaje)	794-8687-01
3" Pestaña de Montaje	794-8686-97
3" CBN (Formula X) Rueda Abrasiva	794-8030-00
4" CBN (Formula X) Rueda Abrasiva	794-8040-00
6" CBN (Formula X) Rueda Abrasiva	794-8060-00

¡La Rectificadora Mas Versátil!



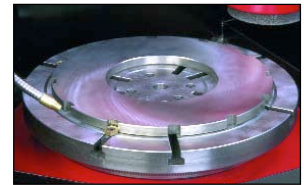
Volante Automotriz Escalonado



Volante Imortado Escalonado



Volante Alto Piendimiento



Placa de Centrado



Volante Plano de Camión



Volante Escalonado Trabajo Pesado

Kit ATP5000 Opcional Para Transmisiones Automáticas y Bombas



Cuerpos de Bombas



Tápas de Bombas

Rectificado de Platos de Clutches
Farmall, Borg & Beck y Spicer

Llame a un Distribuidor Autorizado Cerca de Usted

+1-319-377-9421

Kwik-Way Products Inc. • 500 57th Street • Marion, IA 52302 USA

800-553-5953 (Solo USA) • (FAX) 319-377-9101

www.van-norman.com